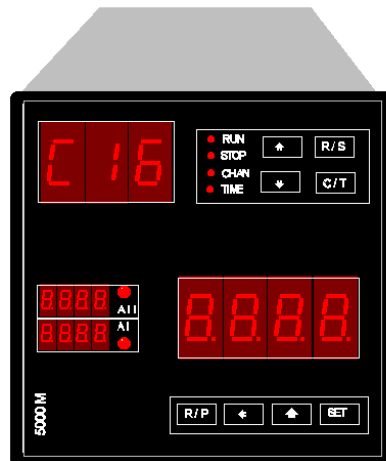


## Technische Information



### MSTU

#### Messtellenumschalter

Technische Daten:

Eingänge: 20 Kanäle

Kanalanzeige: LED 2-stellig, 14 mm - rot

Meßeingänge: 4... 20 mA

Meßwertanzeige: LED 3,5 stellig, 14 mm - rot

Anzeigenbereich: 0..... 100 %

Gehäuse: B 96 x H 144 x T 165 mm

Ausschnittsmaß: B 90,5 x H 136,5 mm

Elektrische Anschlüsse: Schraubklemmen bis 2 mm<sup>2</sup>

Anschlußspannung: 230 Volt / 50 Hz

2006-2123-MRK 20.2

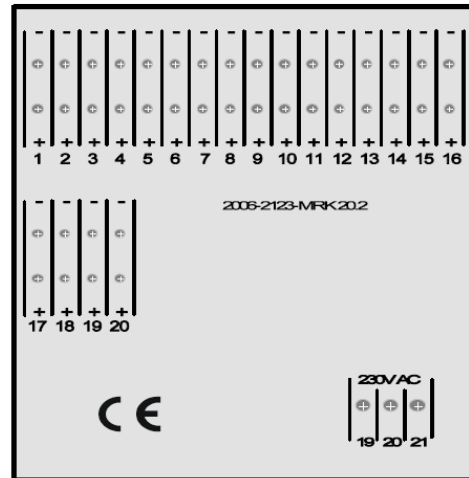
FRONTANSICHT



RÜCKANSICHT

**Frontrahmen: 96 x 144 mm, DIN**

(Hochstehend)

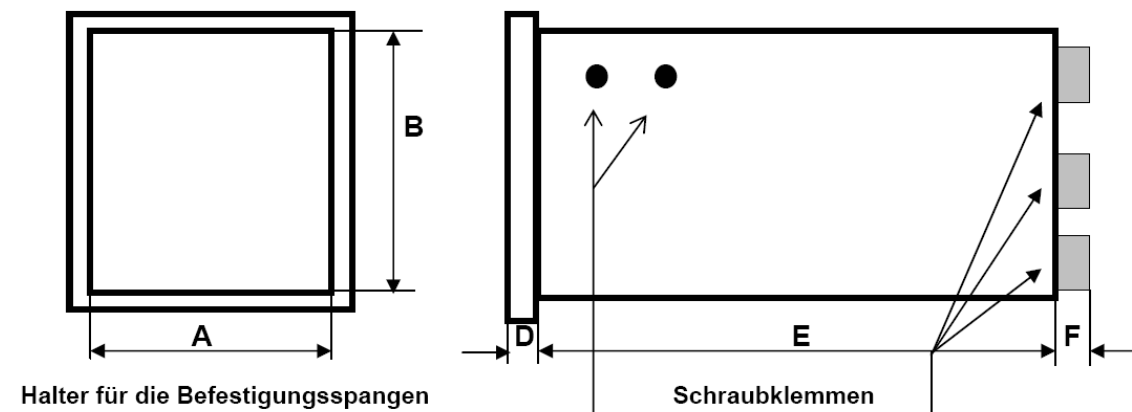


**Beschreibung der Funktion**

Die Messkanalauswahl erfolgt über die Taster **Up / Down**. Die Kanäle können aus jeder beliebigen Stellung heraus aufwärts oder abwärts geschaltet werden. Das Festhalten einer Taste bewirkt ein kontinuierliches Fortschreiten der Kanäle, nach oben bzw. nach unten.

Typ: 2006- 2123-MRK 20.2

**Frontrahmen: 96 x 144 mm, DIN**



Schalttafelausschnittsmaß:  
B 90,5 x H138,5 mm

- Gehäusebreite : A 90,5 mm
- Gehäusehöhe : B 136,5 mm
- Frontrahmentiefe : D 5,0 mm
- Gehäusetiefe : E 155,0 mm
- Einbautiefe mit Klemmen : E + F 165,0 mm
- Befestigung : 2 Spangen Form B
- Schraubklemmen: für Drähte bis 2 mm<sup>2</sup>